



Eliesser Yafe

RAANANA 15

UN IDEAL FAMILIAL

 DREAM ISRAEL
הבית האיכותי והחלומי שלכם

 trendsisrael
Real-Estate Project Marketing



Slieser Yafe

RAANANA

15

UN IDEAL FAMILIAL



Eliezer Yafe

RAANANA 15

UN IDEAL FAMILIAL

Eliezer Yafe 15 se situe au cœur du quartier David Remez et à seulement 150 mètres du cœur même de la grande rue commerçante de Raanana, la rue Ahouza, qui traverse la ville d'Est en Ouest. Les futurs propriétaires de Eliezer Yafe 15 bénéficieront d'une grande tranquillité, la rue étant à sens unique tout en étant central. Ce très beau projet attirera certainement les familles souhaitant faire l'acquisition de grands appartements dans un environnement calme sans pour autant renoncer à rester au centre de tout ce que l'on peut offrir une ville aussi dynamique que Raanana. Ecoles, collèges et lycées de tous courants et de très bon niveau, transports publics, centres de soins médicaux, commerces de proximité, et la mairie de Raanana à seulement 400 m à pied !

Dans un immeuble boutique de 6 étages, 10 nouveaux appartements familiaux sont proposés à la vente notamment des 4,5 pièces, des 5 pièces et deux penthouses d'exception. La conception des appartements a été pensée de telle sorte à donner un sentiment de maximum d'espace tant à l'intérieur des appartements qu'à l'extérieur c'est

ÉTAGES 6 •

NOUVEAUX APPARTEMENTS 10 •

PIÈCES 5 •

PIÈCES 4.5 •

PENTHOUSES 2 •

pourquoi il y a seulement deux appartements par étage.

L'accessibilité à l'immeuble se fait par l'entrée principale depuis la rue Eliezer Yaffe tandis qu'à l'intérieur de la résidence, il existe deux entrées distinctes avec pleine accessibilité pour les personnes à mobilité réduite jusqu'à l'appartement.

Le lobby luxueux a été conçu par des architectes d'intérieur et sera composé de murs avec apparence en pierre, interphone avec camera, espaces verts aménagés autour et à l'intérieur de l'immeuble.

Chacun des deux immeubles composant le projet disposera de 2 ascenseurs avec des prestations de haut niveau.

Pour votre sécurité, installation d'un système d'interphone et de vidéosurveillance CCTV

L'entrée de l'immeuble et le devant du bâtiment seront agrémentés d'un aménagement paysager avec des murs végétalisés (jardinage vertical), et des arbres.

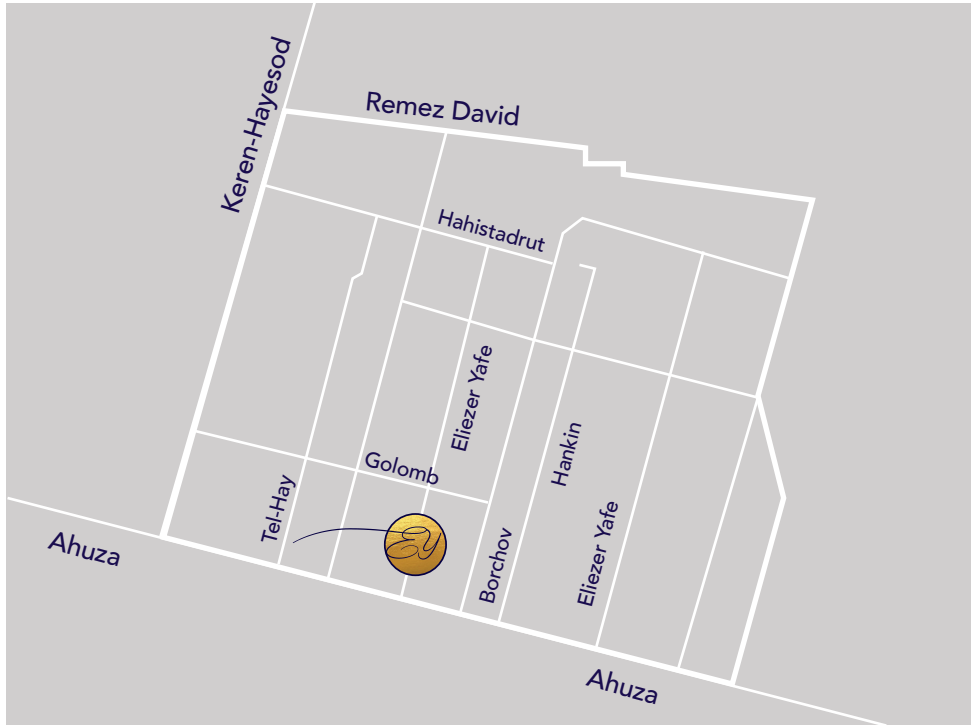


Eliezer Yafe

RAANANA

15

UN IDEAL FAMILIAL





UN IDEAL FAMILIAL



30 MIN.DE TEL AVIV

20 MIN.DES PLAGES DE HERTZLYA

ROUTE 4

ROUTE 531

2 STATIONS DE TRAIN

La ville de Raanana fait encore partie des villes les plus prometteuses d'Israël avec plus de 80,000 habitants. Situé dans le centre d'Israël, Raanana est à seulement 30 minutes de Tel aviv et 20 min de la plage de Hertzlya. Et de fait, c'est une ville qui attire encore énormément de familles recherchant des standards de niveaux de vie élevé, un très bon système éducatif pour leurs enfants, un environnement verdoyant et écologique et une activité économique dynamique. Raanana se classe parmi les villes les plus attractives pour les nouveaux immigrants notamment en provenance des pays anglo-saxons comme les Etats Unis ou l'Angleterre, ou encore la France ou le Brésil, ce qui fait de Raanana une ville très cosmopolite. La ville investit énormément dans les infrastructures, l'éducation, dans les transports en commun, et toutes sortes d'activités culturelles ou cultuelles. Elle est également au carrefour des grands axes routiers comme la route 4 qui traverse toute la région du Sharon du Nord au Sud ou la route 531 qui relie Raanna à Hertzlya ou Tel Aviv. Connue pour sa bonne gestion, et la qualité de sa planification urbaine, Raanana fait aujourd'hui partie des villes les plus prisées de la région du Sharon. On la surnomme d'ailleurs « la perle du Sharon ».

Les accès à la ville

Routes 4, route 531 et les voies Ayalon

Deux stations de train : Raanana Ouest et Raanana Sud





Eliesser Yafe
RAANANA 15

UN ENDROIT PARFAIT POUR TOUTE
LA FAMILLE

PLAN DES APPARTEMENTS

UN IDEAL FAMILIAL

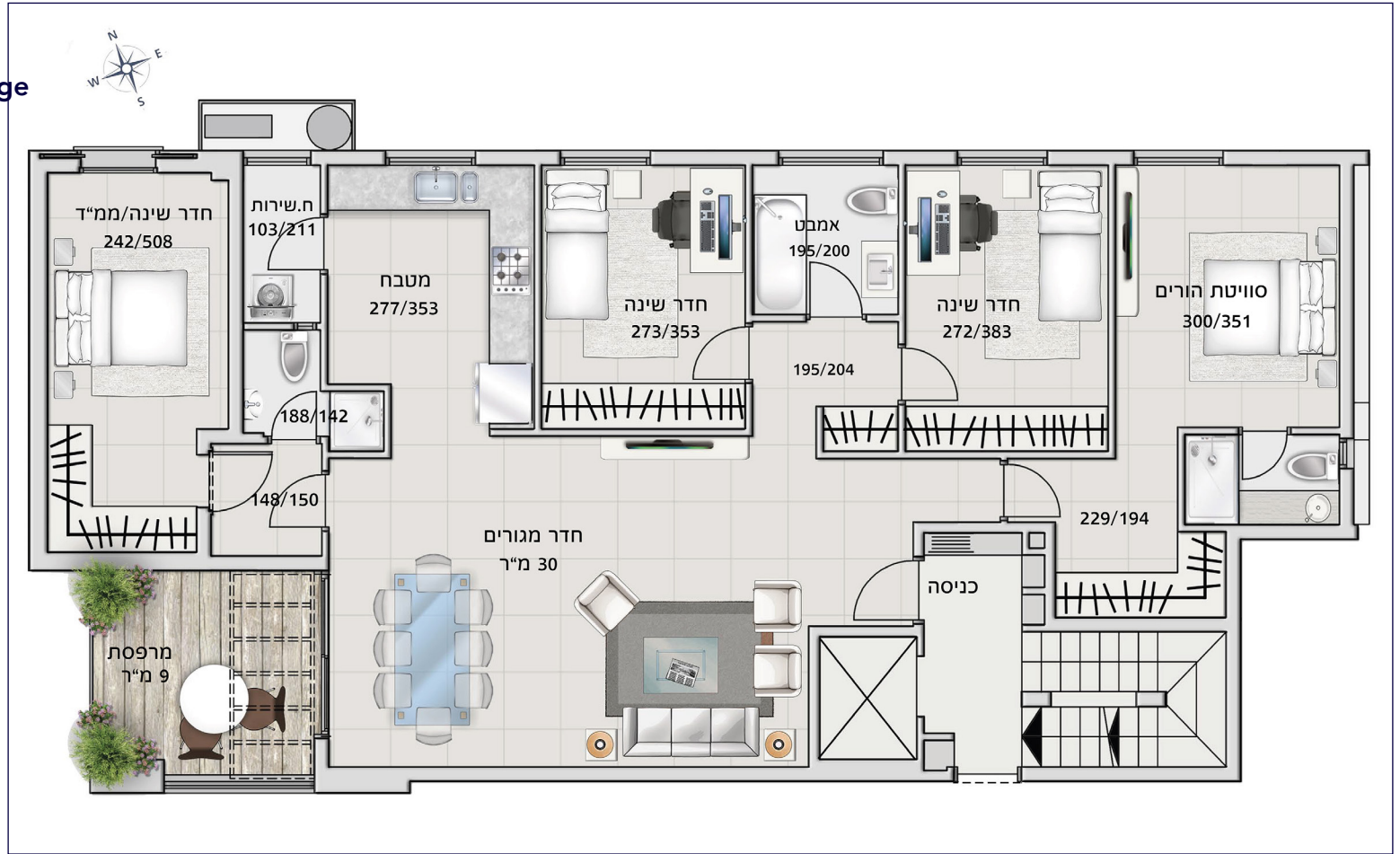
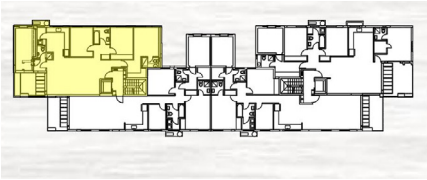
Dans chacun des appartements, les heureux propriétaires pourront jouir d'une entrée lumineuse et d'un salon spacieux avec 2 orientations, d'une suite parentale spacieuse, de 3 salles de bain complètes, d'une chambre forte et d'un espace pour les armoires intégrées.

- Appartements de 4,5 pièces ou de 5 pièces ou penthouse avec climatisation multiinverter offerte !
- Système domotique avec contrôle à distance des stores électriques et de l'eau chaude avec un smartphone ou une tablette
- Stores électriques dans la cuisine et dans le salon.
- Cuisine meublée
- Salle de bain meublée
- Porte d'entrée de grande qualité et sécurisée
- Balcon avec point d'eau et prises de courant électriques
- Plan de travail de la cuisine en marbre
- Moustiquaire à chaque fenêtre
- Carrelage 80*80
- Toilettes suspendues
- Circuit électrique triphasé
- Préinstallation du home cinema au Salon
- Prise de courant, internet et TV dans chaque chambre
- Chaque propriétaire disposera d'un parking robotisé d'un balcon et possibilité d'acquérir une cave



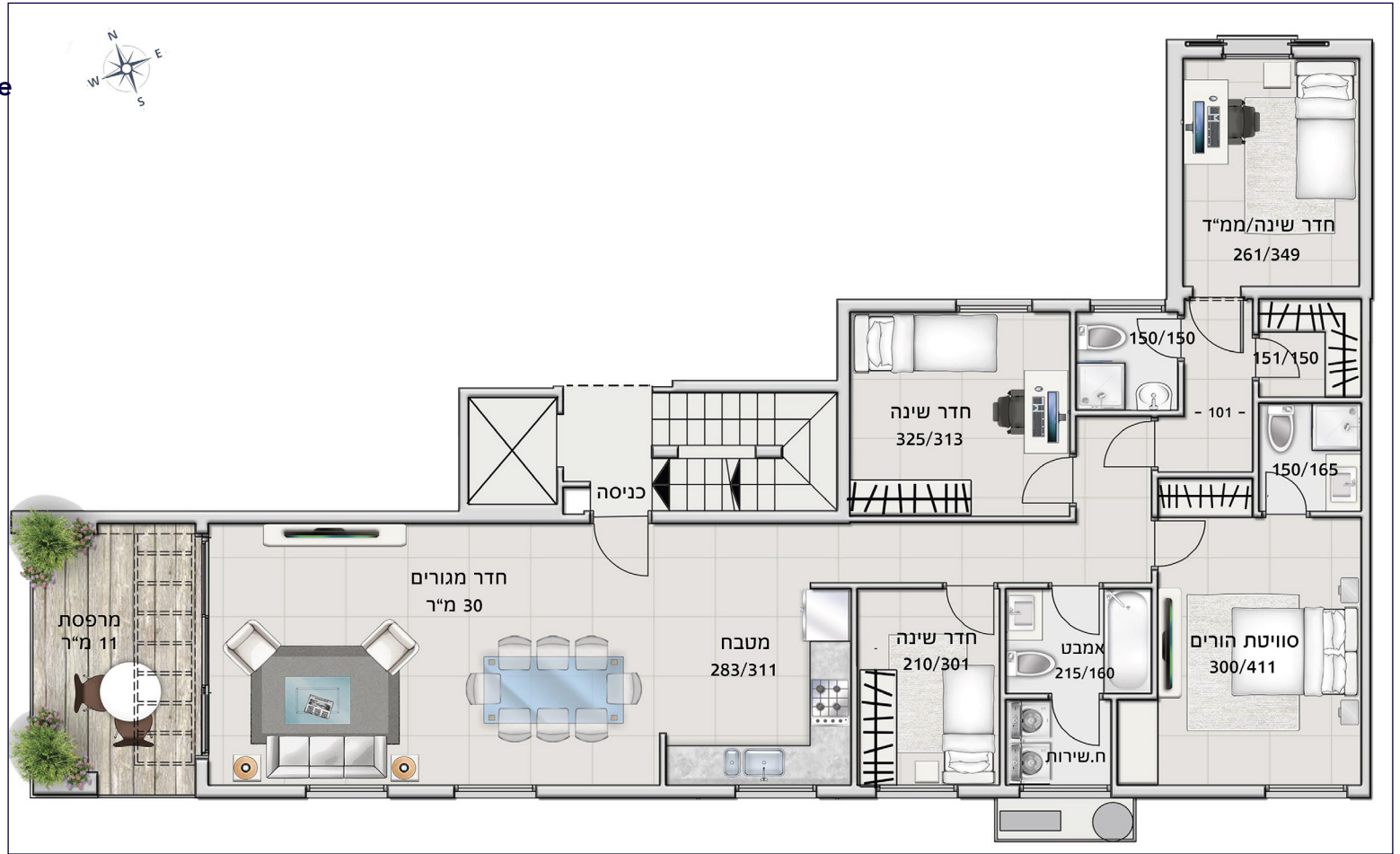
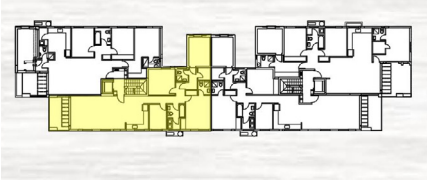
UN IDEAL FAMILIAL

Appartement 5 Pieces |
 119 m²
 Appartements 20/16 - 4^e/5^e Étage



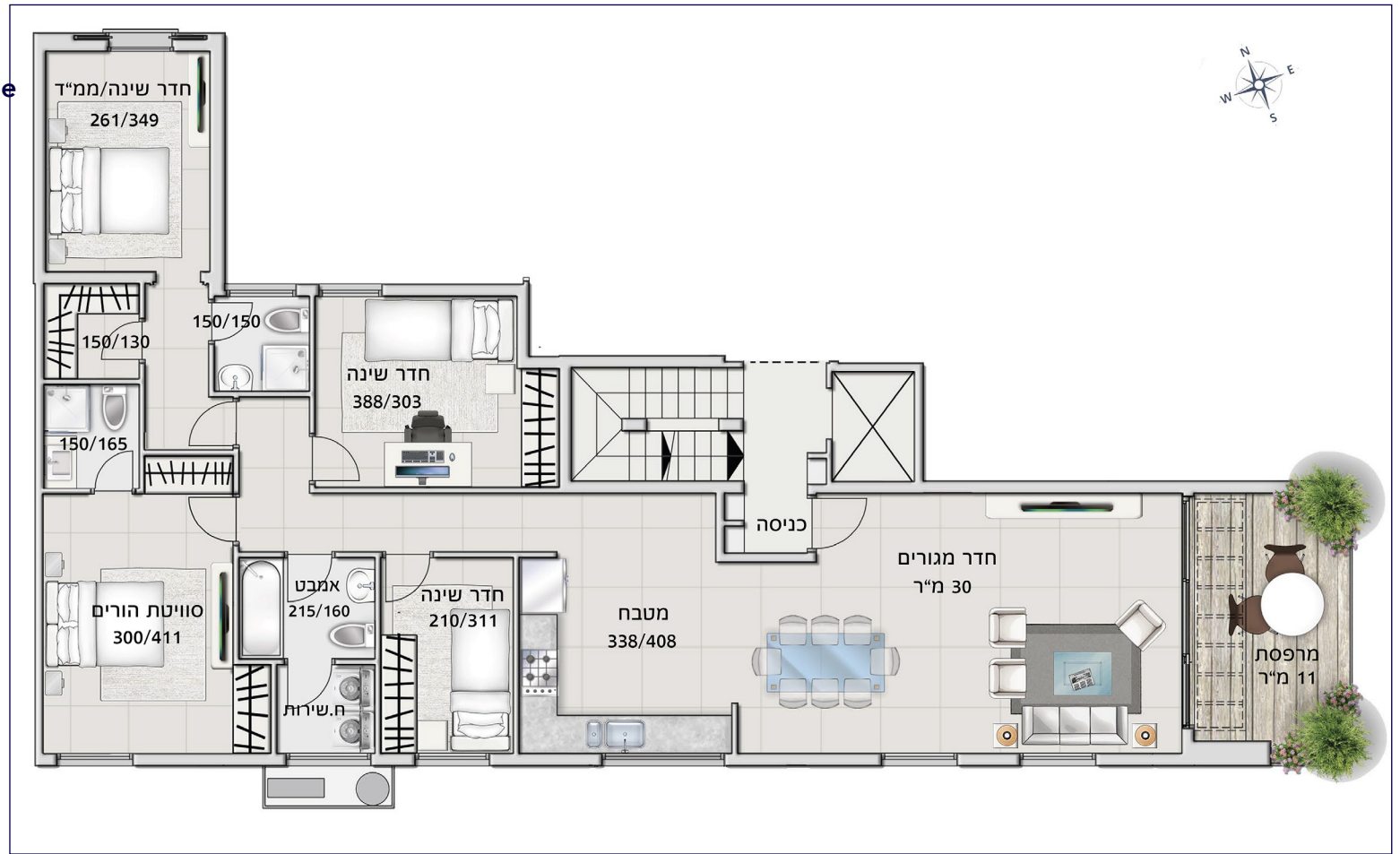
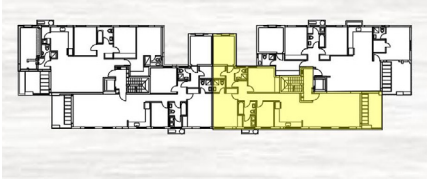
UN IDEAL FAMILIAL

Appartement 4.5 Pieces |
 113 m²
 Appartments 21/17 - 4^e/5^e Étage



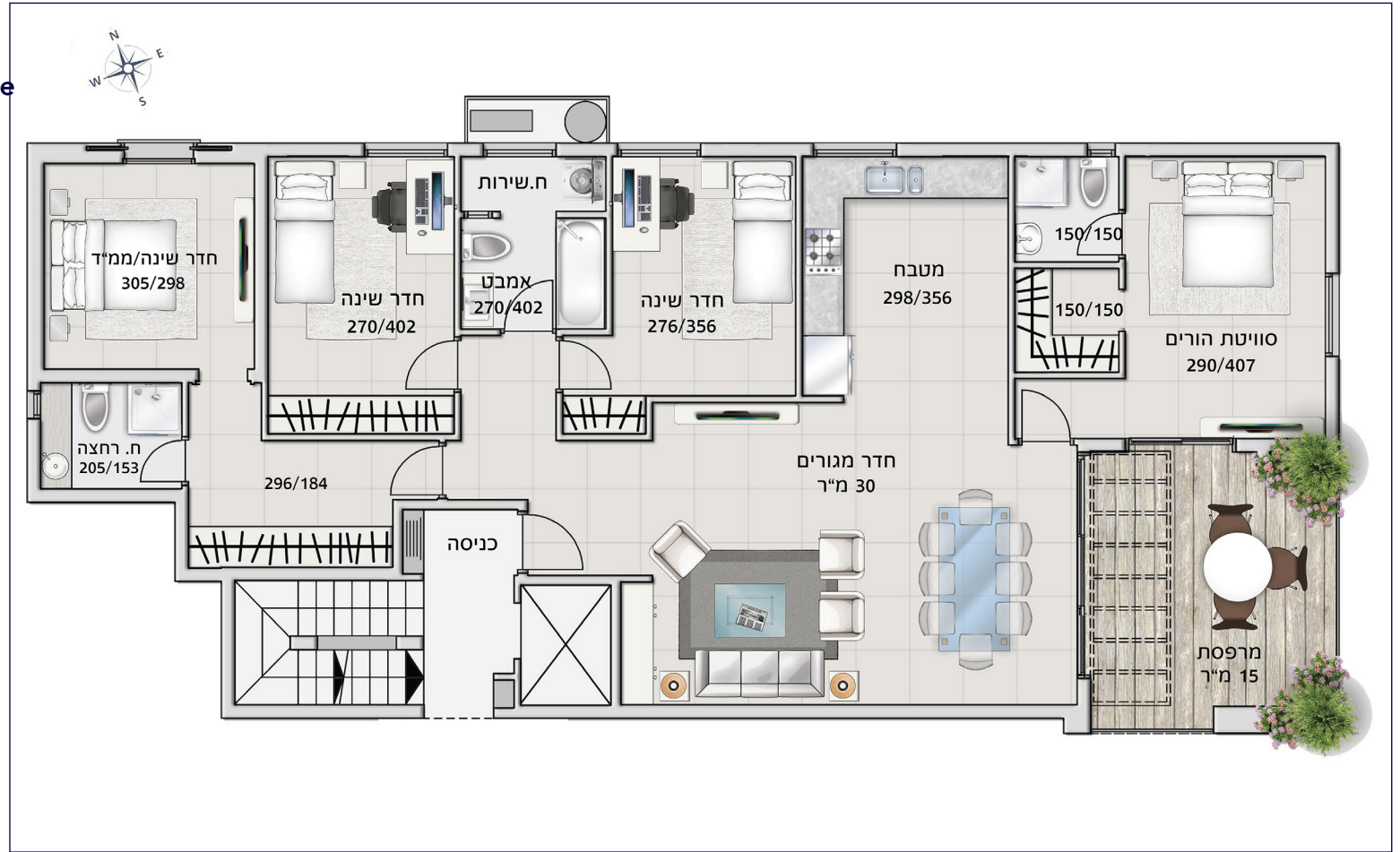
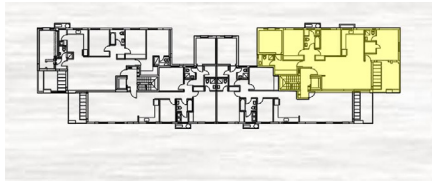
UN IDEAL FAMILIAL

Appartement 4.5 Pieces |
 118 m²
 Appartments 23/19 - 4^e/5^e Étage



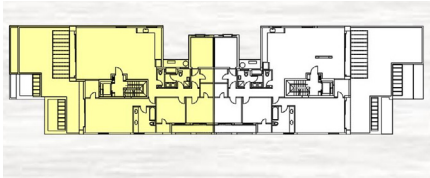
UN IDEAL FAMILIAL

Appartement 5 Pieces |
 122 m²
 Appartments 22/18 - 4^e/5^e Étage



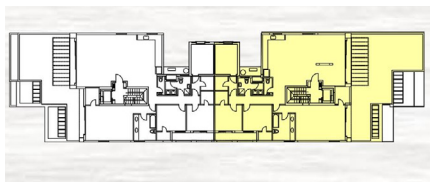
UN IDEAL FAMILIAL

Appartement 5 Pieces |
 168 m²
 Penthouse 24 - 6^e Étage



UN IDEAL FAMILIAL

Appartement 5 Pieces |
 168 m²
 Penthouse 25 - 6^e Étage



Eliesser Yafe
RAANANA 15

UN IDEAL FAMILIAL



Pour toute demande d'information: Dan Wizman
053-7084958 | 0626336784 (Depuis la France) | dan.w@dbd.il.com